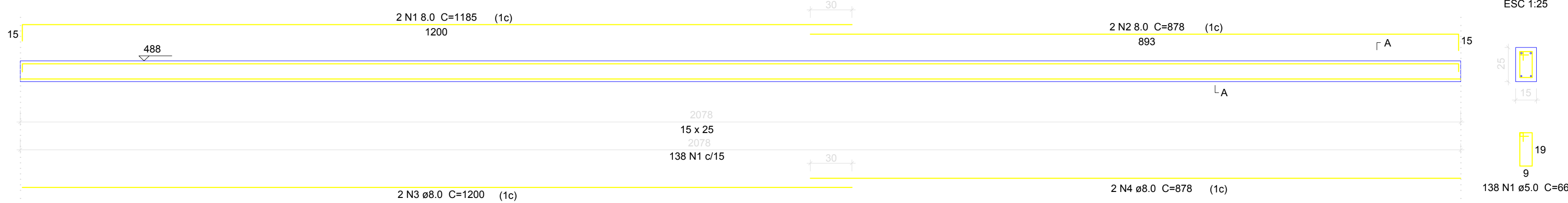


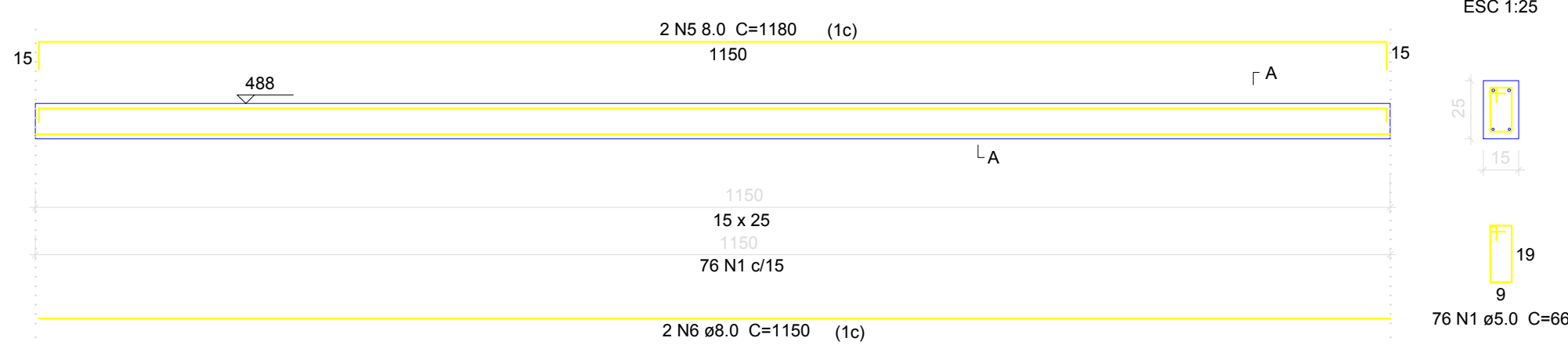
V2

ESC 1:50



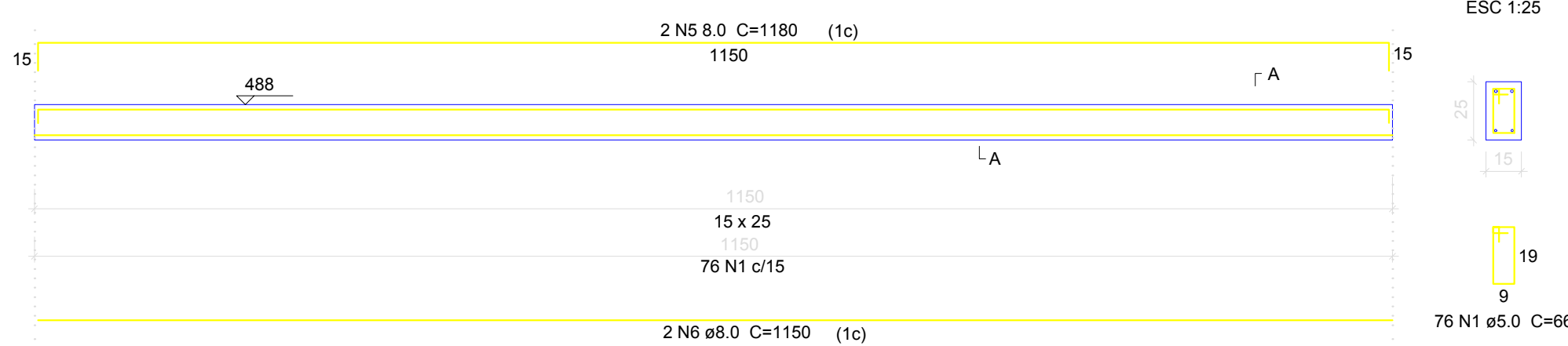
V3

ESC 1:50



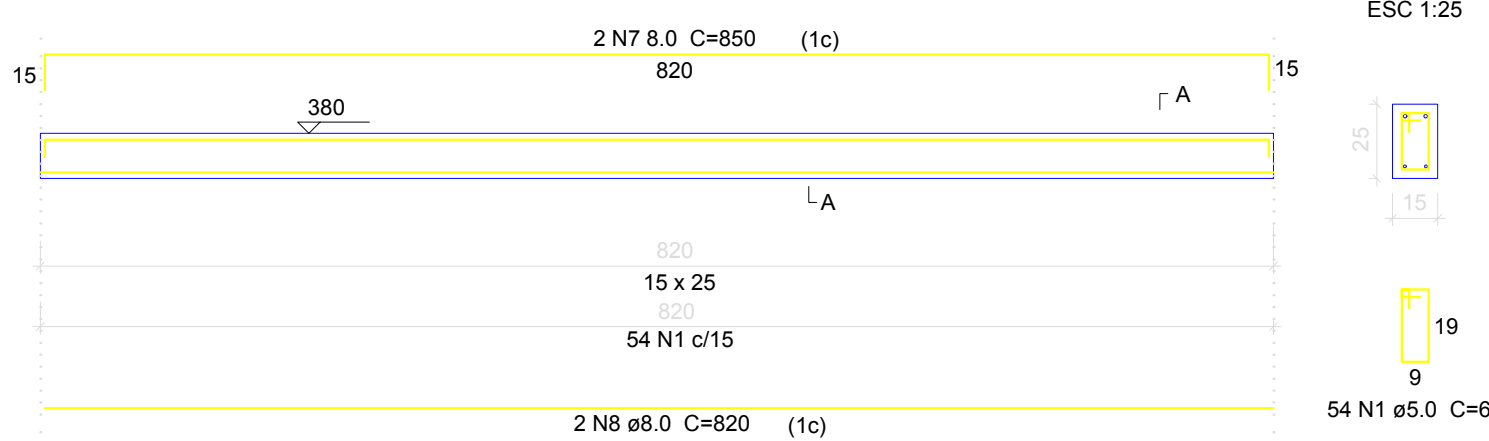
V6

ESC 1:50



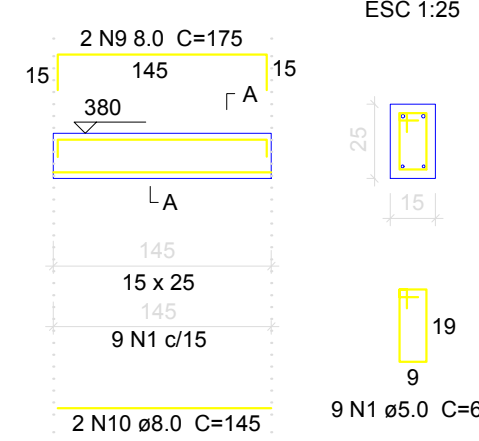
V1

ESC 1:50



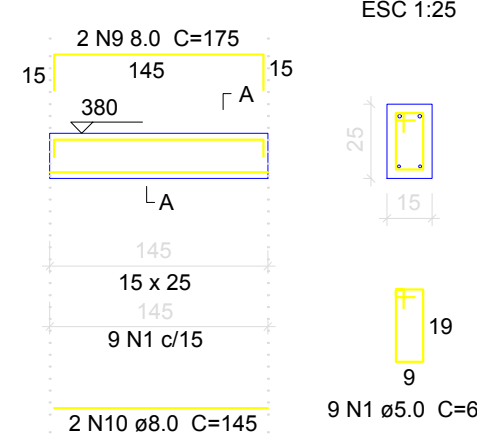
V4

ESC 1:50



V5

ESC 1:50



#### Relação do aço

AÇO	N	DIAM (mm)	QUANT	C.UNIT (cm)	C.TOTAL (cm)
CA50	1	8.0	2	1200	2400
	2	8.0	2	893	1786
	3	8.0	2	1200	2400
	4	8.0	2	878	1756
	5	8.0	4	1180	4720
	6	8.0	4	1150	4600
	7	8.0	2	850	1700
	8	8.0	2	820	1640
	9	8.0	4	175	700
	10	8.0	4	145	580
CA60	11	5.0	362	66	23892

#### Resumo do aço

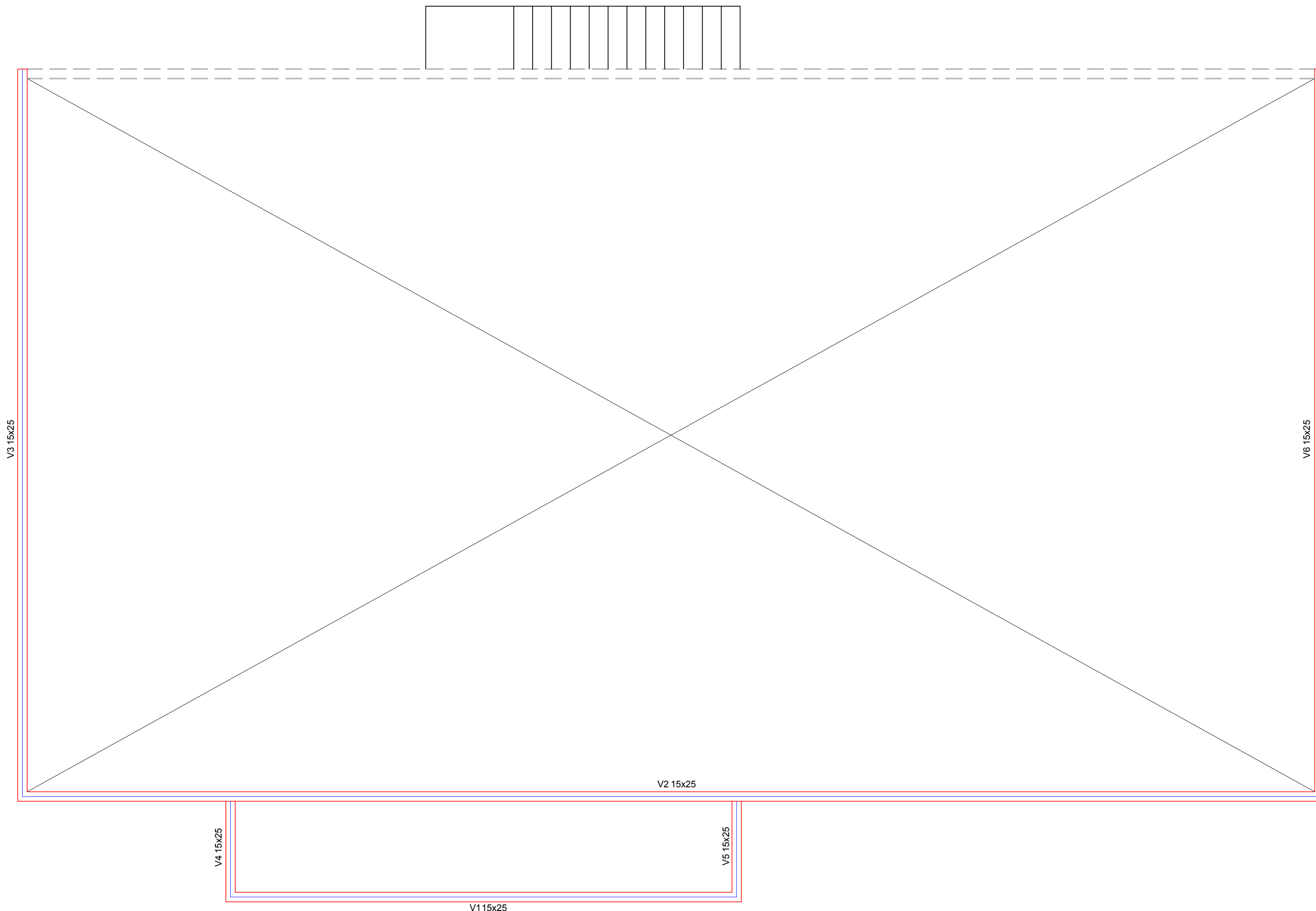
AÇO	DIAM (mm)	C.TOTAL (m)	PESO + 10 % (kg)
CA50	8.0	222.82	87.56
CA60	5.0	238.92	36.79
PESO TOTAL (kg)			
CA50	87.56		
CA60	36.79		

Volume de concreto (C-25) = 2.05 m³  
Área de forma = 27.44 m²

Características dos materiais		
f <sub>ck</sub> (kgf/cm²)	E <sub>cs</sub> (kgf/cm²)	
250	241500	

Dimensão máxima do agregado = 19 mm

Vigas			
Nome	Seção (cm)	Elevação (cm)	Nível (cm)
V1	15x25	0	380
V2	15x25	0	488
V3	15x25	0	488
V4	15x25	0	380
V5	15x25	0	380
V6	15x25	0	488



Forma da vigas respaldo PLATIBANDA (Nível 488 e 380)

escala 1:50

## PROJETO ESTRUTURAL

PROPRIETÁRIO: **CÂMARA MUNICIPAL DE NOVA AURORA**  
PROJETO / LOCAL: Rua do Comercio, nº 286, Setor Central, Município de Nova Aurora-GO

PROPRIETÁRIO: **CÂMARA MUNICIPAL DE NOVA AURORA**  
CNPJ: 05.102.730/0001-69

PROJETISTA: **LUIZ GUSTAVO PIMENTA DE PADUA**  
CREA: 148841/D - MG

PLANTA DE FORMAS E AÇO DAS VIGAS DE RESPALDO DA PLATIBANDA DA COBERTURA

Desenho: Luiz Pimenta

Revisão: 00

FOLHA

Data: Agosto/ 2023

Escala: 1/50

01/01